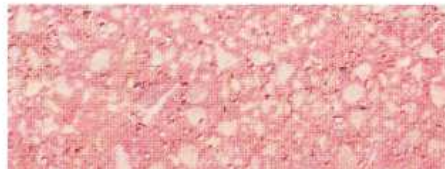


Platzpflege bei Tennis Force

Vor dem Spiel

- Bitte das Ziegelmehl bei Bedarf neu verteilen. Hier ist eindeutig nicht genug Ziegelmehl auf dem Platz.



Ursachen des Mangels

- Der Wind trägt die feinen Anteile vom Platz.
- Es bleibt das grobe Material zurück. Dies wirkt dann wie Erbsen auf einem Betonfußboden.
- Aber auch falsche Platzpflege führt zum Verlust des feinen Ziegelmehls.

Vor jedem Spiel:

Das richtige Bewässern

- Untersuchungen haben ergeben:
- Handbewässerung spart ca. 50 % der Wassermenge im Vergleich zur Automatik!
- Die Nachhaltigkeit der Handbewässerung ist höher. Der Platz bleibt länger Feucht !
- Vor dem Spiel gründlich wässern !
- Nicht nach dem Spiel bewässern !

Das richtige Bewässern

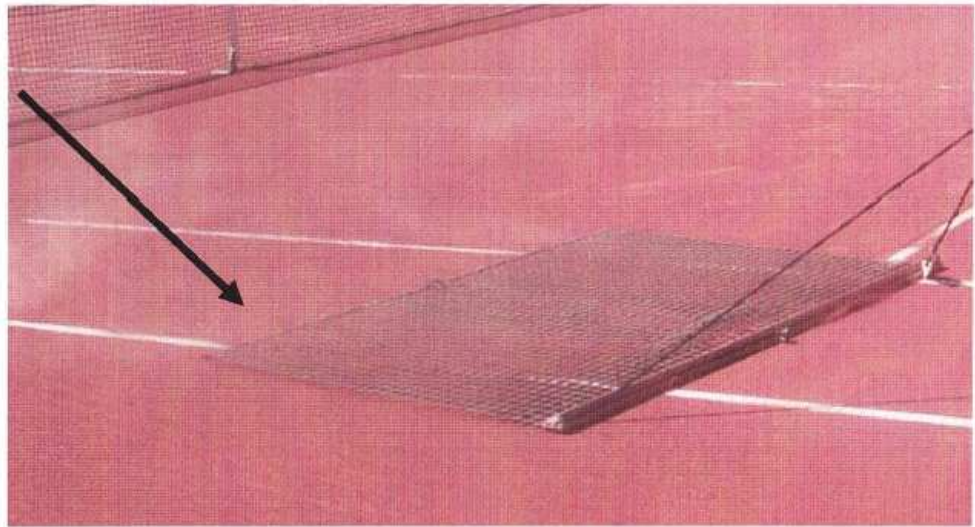
- Am besten mit dem Sprenger dicht am Boden.
- So wird der Wasserverlust minimiert.



Nach dem Spiel:

[Abziehen bei trockenem Platz]

- Deutlich ist hier die „Nebelwolke“ hinter dem Schleppnetz zu sehen.



Den Platz über die Doppellinien hinaus bis zu den Wassersprengern abziehen und vor der Grundlinie bis zum Zaun !

Schützt vor Moos...

Das Ziegelmehl neu verteilen

- Das Ziegelmehl ist nicht weg, nur anderes verteilt.



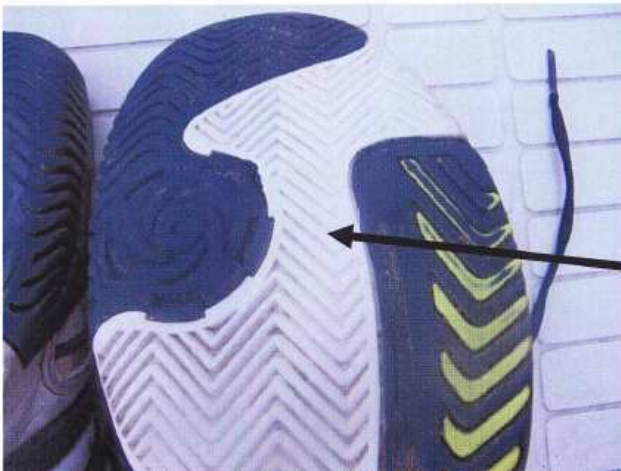
Das Ziegelmehl neu verteilen

- Bitte den breiten Platzbesen benutzen



Die richtigen Schuhe

Um einen guten Stand auf unseren Tennis Force Plätzen zu haben ist das Profil der Tennisschuhe entscheidend.



Hier ist deutlich das abgenutzte Profil zu erkennen. Die Sohle bietet keinen sicheren Halt mehr.

Die richtigen Schuhe

Zum Vergleich das Nachfolgemodell mit dem gleichen Profil.



Hier ist deutlich das starke Profil zu erkennen. Die Sohle bietet einen sicheren Halt.
Tipp: Achten Sie beim Schuhkauf auf eine gut profilierte Sohle. Bewährt hat sich ein Wellenprofil. Ohne „Drehpunkte“ und andere glatte Stellen im Profil.

Pflege- und Nutzungsanleitung für Tennis Force® Außenplätze



Zur Erhaltung der sportfunktionellen Eigenschaften, der Funktionalität und zur Werterhaltung des Spielfeldbelages sind die nachstehend aufgeführten Punkte zu beachten. Diese Nutzungs- und Pflegeanleitung ist Bestandteil unserer objektbezogenen Gewährleistung.

1. Das genannte Belagssystem ist für die Sportart Tennis bestimmt
2. Die Plätze sollten mit gut profilierten Tennisaußenschuhen bespielt werden. Vorzugsweise Schuhe mit Fischgrätprofil (z.B. Marke Adidas Baricade)
3. Die Platzfläche soll gute sportfunktionelle Eigenschaften liefern. Um diese Zielsetzung praxisgerecht zu erreichen, sind geringe Pflege- und Reinigungsmaßnahmen erforderlich. Die regelmäßige Platzpflege beschränkt sich auf das Entfernen von Unrat, umweltbedingten Einflüssen, Laub, Baumnadeln, Blütenstaub. Unrat, Laub und Baumnadeln können manuell von der Platzfläche abgekehrt werden
4. Die Plätze sollten, wie bei den herkömmlichen Ziegelmehlplätzen **vor dem Spiel gewässert werden** (wenn das Ziegelmehl ausgetrocknet ist). Je nach Wetterlage ca. 3-5 Minuten/Platz. Nach jedem Spiel sollten die Plätze abgezogen und die Linierung gesäubert werden
5. Nach Möglichkeit sollte bei Vorhandensein eines automatischen Bewässerungssystems die Beregnung um ca. 5 Uhr morgens auf ca. 10 Minuten eingestellt werden
6. Sollte sich im Laufe der Zeit die Wasserdurchlässigkeit im Grundlinienbereich verschlechtern, kann das alte verschlissene Ziegelmehl entfernt werden. Der Basisbelag wird dann mit einem starken Wasserstrahl gereinigt und neues Ziegelmehl wieder eingestreut. Weiterhin kann die Reinigungsmaschine Turf Cleaner eingesetzt werden
7. Auf den Plätzen soll immer genügend Tennisziegelmehl der Körnung 0-2 mm gleichmäßig vorhanden sein (mind. 2-3 mm). Verloren gegangenes Ziegelmehl rechtzeitig nachstreuen. Auf der gesamten Fläche sind ca. 2,5-3 Tonnen Tennisziegelmehl vorhanden
8. Plätze nicht ohne Ziegelmehl bespielen!
9. Die Tennis Force Plätze sollten regelmäßig bespielt werden, damit es eine Verbindung zwischen dem Ziegelmehl und der Basisdecke entsteht
10. Pflegegeräte: Abziehnetze für Ziegelmehlplätze, Stahlbesen, Turf-Cleaner
11. Je nach Bedarf kann alle 14 Tage mit einen speziellen **Tennis Force® Besen** (Tennis Force Stahlbesen) der Platz abgezogen werden, um eine gleichmäßige Wasserdurchlässigkeit zu gewährleisten